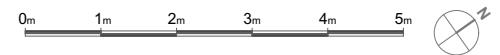
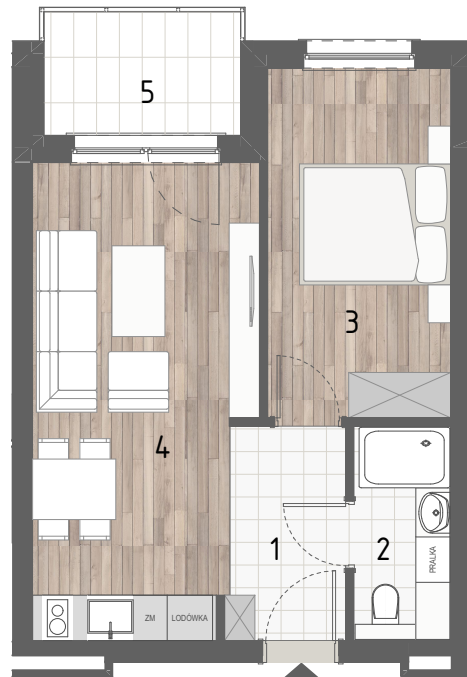


RZUT MIESZKANIA

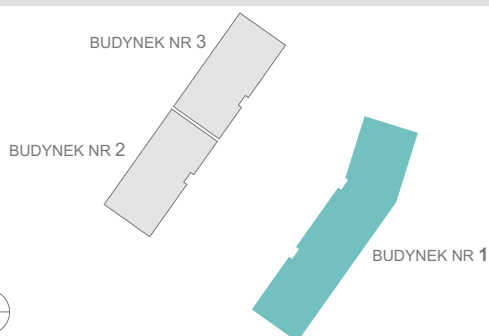


ZESTAWIENIE POWIERZCHNI

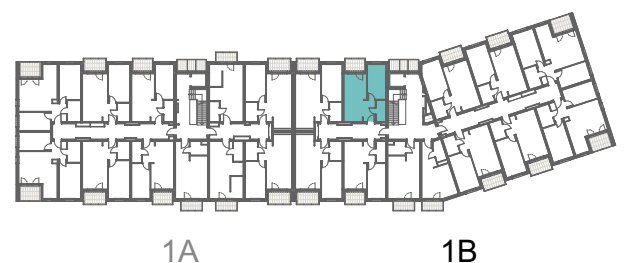
1.P. POKÓJ	4,40m ²
2.ŁAZIENKA	3,63m ²
3.SYPIALNIA	11,19m ²
4.P. DZIENNY+ANEKS KUCH.	17,68m ²

	RAZEM:	36,90m²
5.BALKON		4,25m ²

LOKALIZACJA BUDYNKU



LOKALIZACJA W BUDYNKU



PIĘTRO I