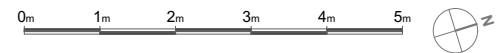
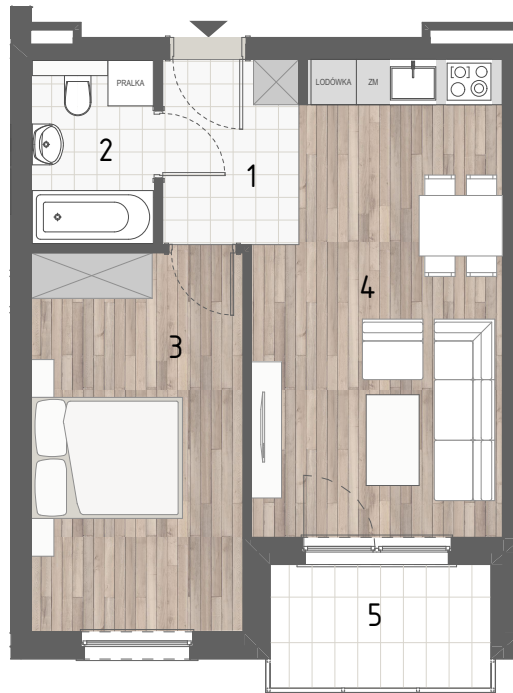


RZUT MIESZKANIA

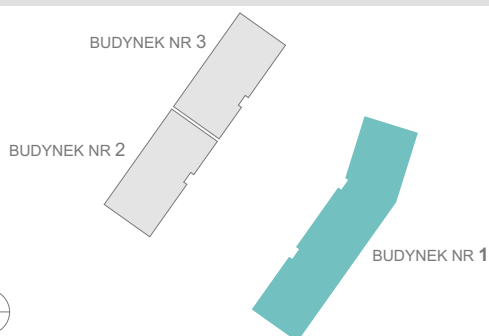


ZESTAWIENIE POWIERZCHNI

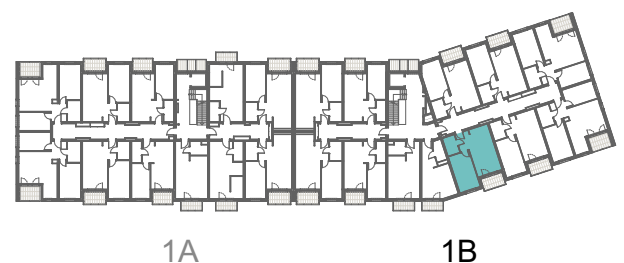
1.P. POKÓJ	3,24m ²
2.ŁAZIENKA	3,99m ²
3.SYPIALNIA	14,03m ²
4.P. DZIENNY+ANEKS KUCH.	20,54m ²

	RAZEM:	41,80m²
5.BALKON		4,77m ²

LOKALIZACJA BUDYNKU



LOKALIZACJA W BUDYNKU



PIĘTRO I