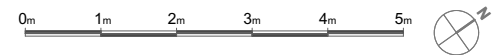
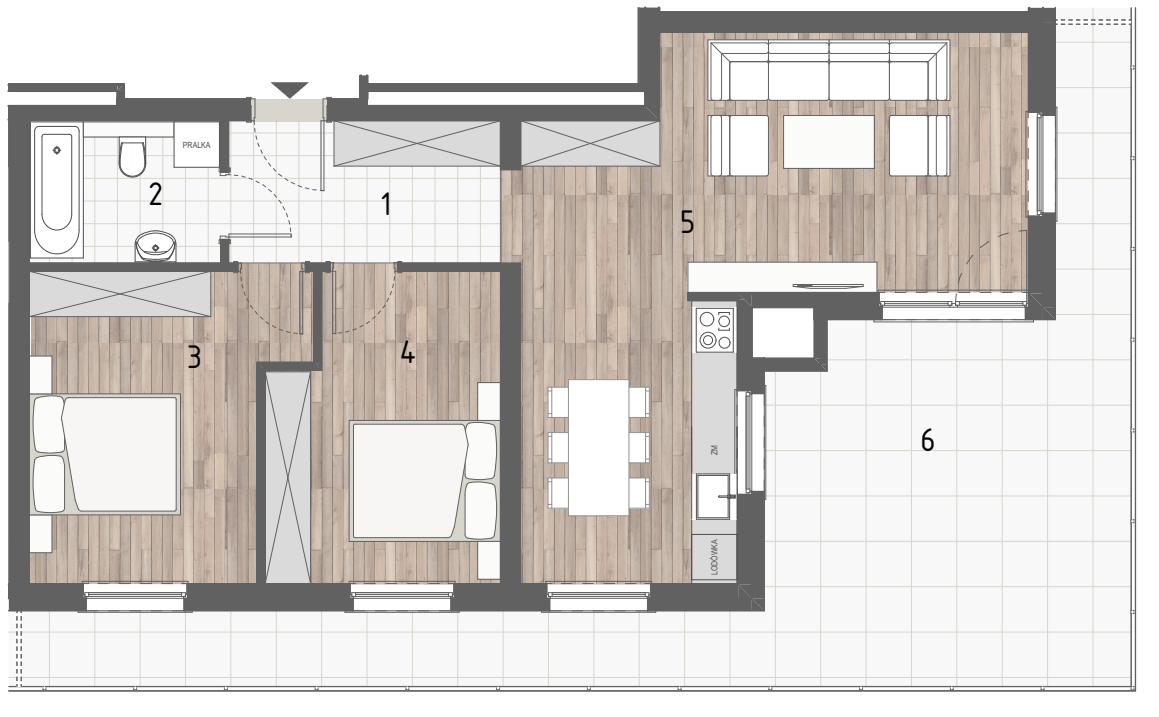


RZUT MIESZKANIA

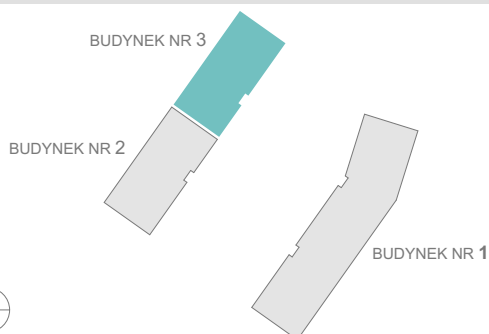


ZESTAWIENIE POWIERZCHNI

1.P. POKÓJ	6,75m ²
2.ŁAZIENKA	4,76m ²
3.SYPIALNIA	13,33m ²
4.SYPIALNIA	11,86m ²
5.P. DZIENNY+ANEKS KUCH.	32,20m ²

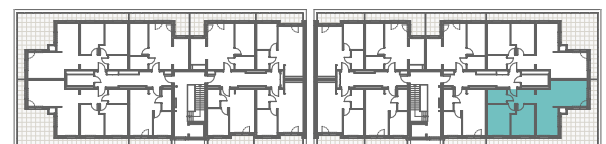
	RAZEM:	68,90m²
6.TARAS		36,69m ²

LOKALIZACJA BUDYNKU



LOKALIZACJA W BUDYNKU

PIĘTRO IV



2A

3B