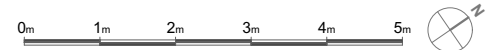
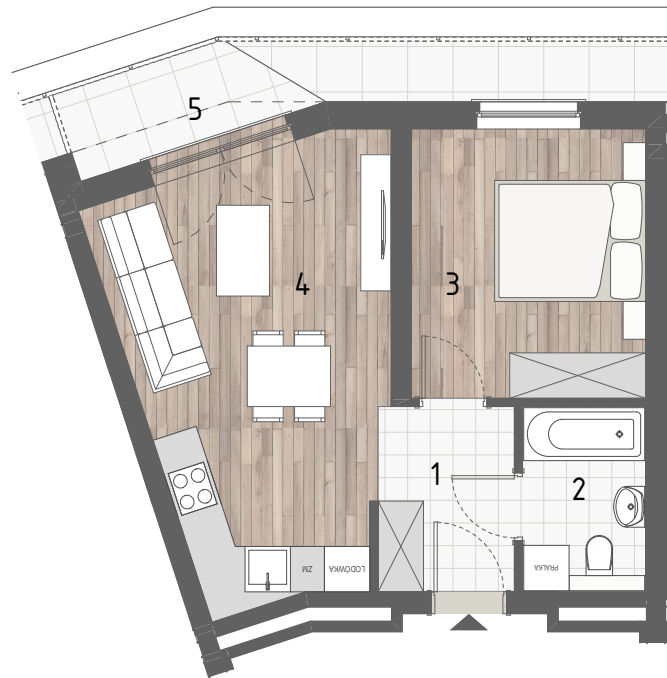


RZUT MIESZKANIA

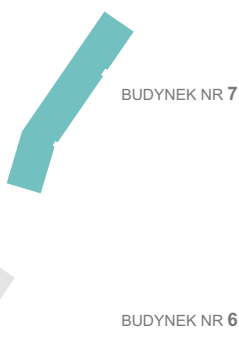


ZESTAWIENIE POWIERZCHNI

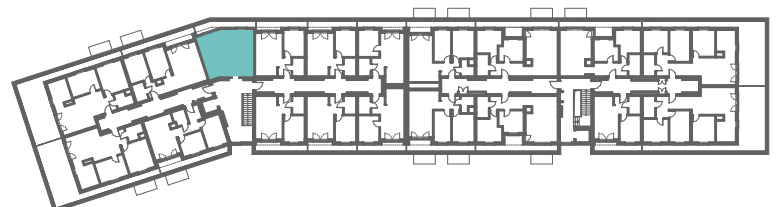
1.P. POKÓJ	4,55m ²
2.ŁAZIENKA	3,99m ²
3.SYPIALNIA	11,04m ²
4.P. DZIENNY+ANEKS KUCH.	18,96m ²

5.TARAS	RAZEM: 38,54m ²
	7,67m ²

LOKALIZACJA BUDYNKU



LOKALIZACJA W BUDYNKU



7B

7A

IV PIĘTRO