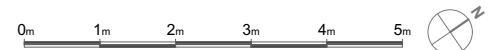
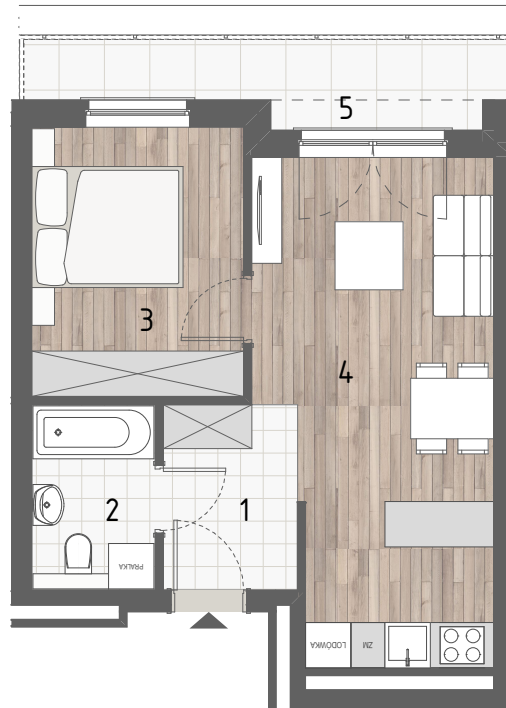


RZUT MIESZKANIA

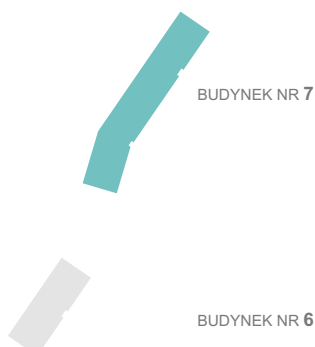


ZESTAWIENIE POWIERZCHNI

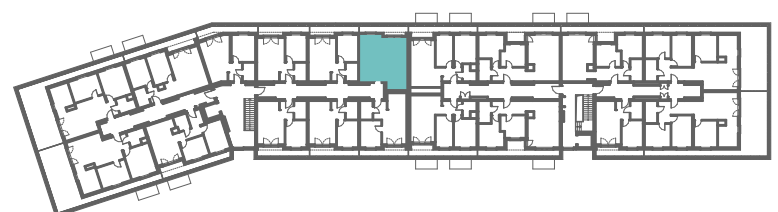
1.P. POKÓJ	4,48m ²
2.ŁAZIENKA	3,99m ²
3.SYPIALNIA	9,97m ²
4.P. DZIENNY+ANEKS KUCH.	19,13m ²

5.TARAS	RAZEM:	37,57m ²
		6,28m ²

LOKALIZACJA BUDYNKU



LOKALIZACJA W BUDYNKU



7B

7A



BUDYNEK NR 6